



Información General

*Actualizado:

14-06-2020

Fuente: DGE

Oaxaca (Confirmados)

CONFIRMADOS

3,078

acumulados



NEGATIVOS

2,378

acumulados



SOSPECHOSOS

643

acumulados



DEFUNCIONES

343

acumuladas



RECUPERADOS

2,145

estimados



ACTIVOS

ACTIVOS

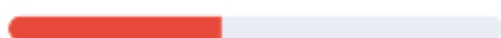
644

estimados



MUJERES / HOMBRES

42.98 %



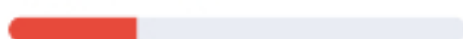
57.02 %



* Porcentajes de Casos Confirmados

HOSPITALIZADOS / AMBULATORIOS

28.27 %



71.73 %

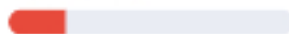


* Porcentajes de Casos Confirmados

COMORBILIDADES PRINCIPALES

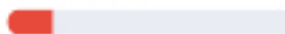
OBESIDAD

19.92 %



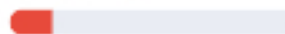
DIABETES

15.53 %



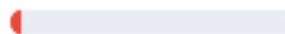
HIPERTENSION

15.07 %



TABAQUISMO

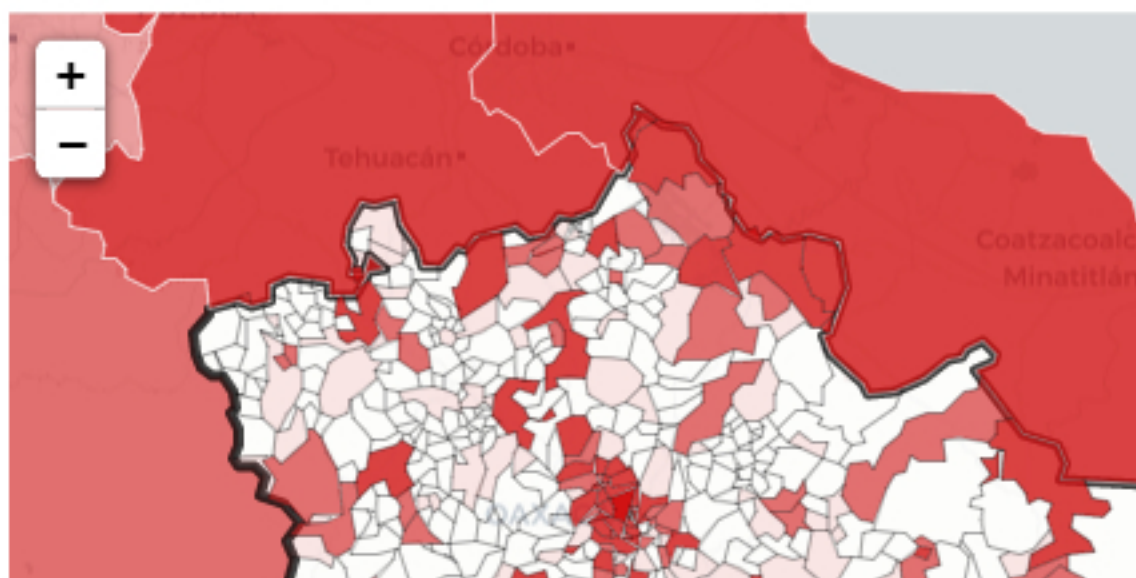
4.09 %



* Porcentajes de Casos Confirmados

Mapa de Casos Confirmados

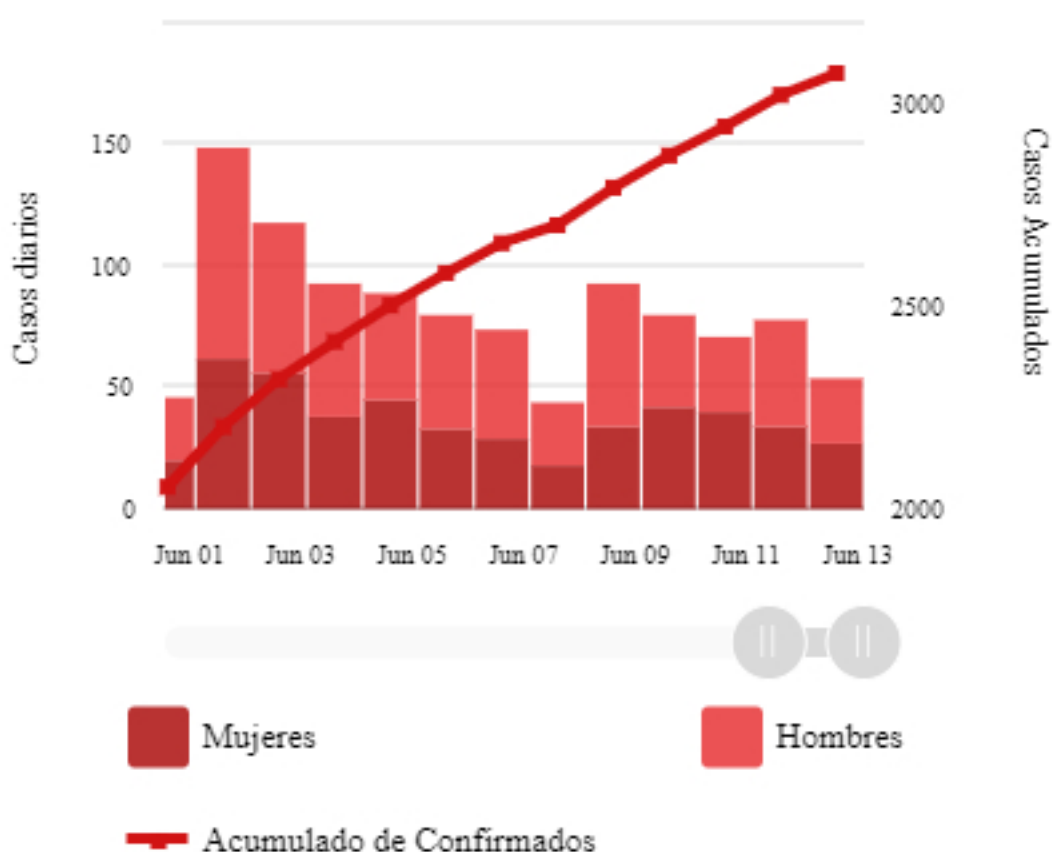
(Seleccione una unidad ↓ o una vista →)





Gráfica de Casos Confirmados

(Casos diarios por género y acumulados Oaxaca)

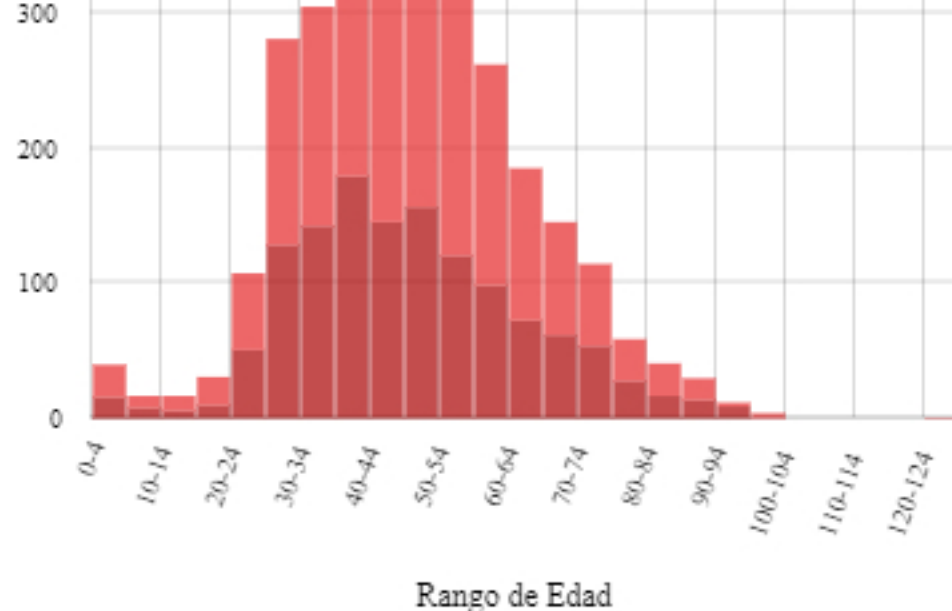


Rangos de Edad y Sexo

(Histograma de Casos Confirmados Oaxaca)



Número de Casos



Mujeres Hombres

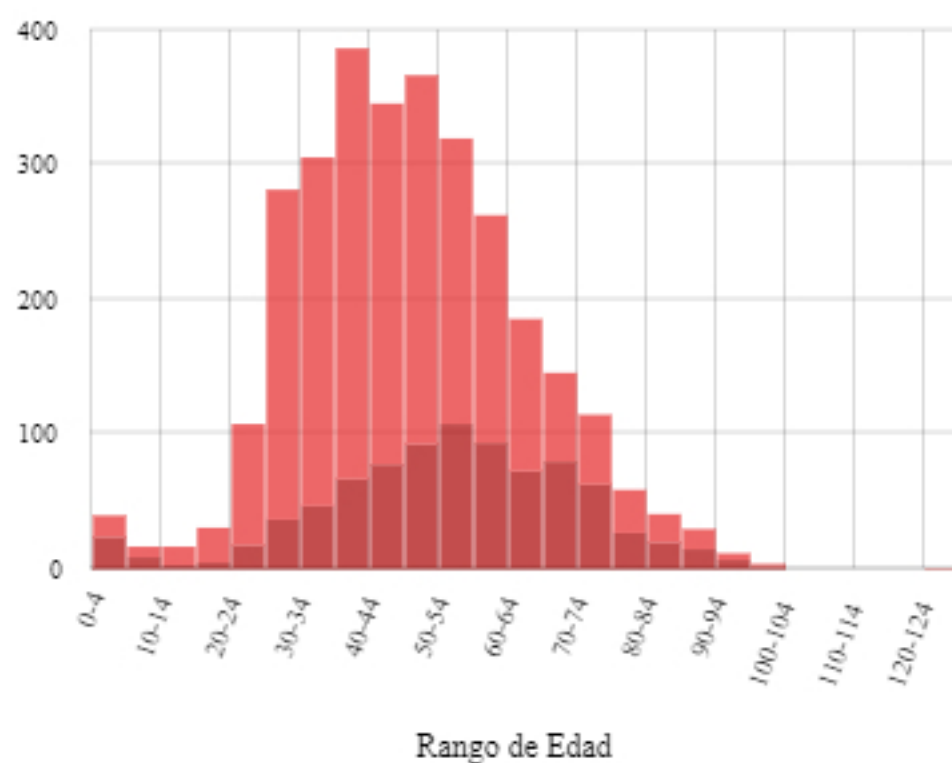


Rangos de Edad y Tipo Paciente

(Histograma de Casos Confirmados Oaxaca)



Número de Casos



Hospitalizados Ambulatorios





Copyright 2020 © CONACYT - CentroGeo - Geoint
- DataLab

